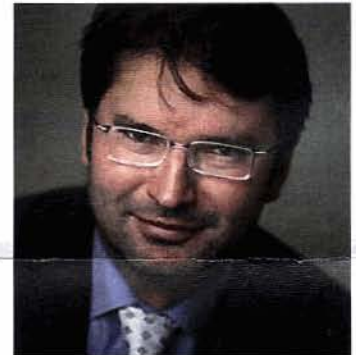


Österreichische Post AG/Info.Mail Entgelt bezahlt
Abs.: ÖVP Wien; Rathausplatz 9; 1010 Wien

An Herrn [REDACTED]

[REDACTED]
Ausstellungsstraße [REDACTED]
1020 Wien



ÖVP setzt neue Buslinie für den 2. Bezirk durch!

Sehr geehrter Herr [REDACTED]

Der Druck, den die ÖVP auf die SPÖ in Sachen Straßenbahnlinie 21 ausgeübt hat, bringt diese nun zum Einlenken. Wäre es nach der SPÖ gegangen, wäre der 21er aufgelassen worden, ohne den Anrainerinnen und Anrainern eine Alternative anzubieten.

Daher haben wir für eine vernünftige Verkehrslösung gekämpft und so die Wiener Linien und die SPÖ Wien zum Handeln gezwungen. Ab Oktober wird eine **neue Buslinie 82A** zwischen Stadion und Praterstern geführt, die erstmals das Stuwerviertel optimal an das öffentliche Verkehrsnetz anbindet. Begleitet wird diese neue Linie von weiteren sinnvollen verkehrspolitischen Maßnahmen. So zum Beispiel Bodenschwellen im Bereich von Kindergärten, Intervallverkürzungen und die Ausdehnung der Fahrzeiten der bestehenden Buslinien auf den Sonntag.

Auch für die Bewohnerinnen und Bewohner des Pensionistenheimes Prater bringt das neue Buskonzept deutliche Erleichterungen! Wir werden uns bei den Wiener Linien auch dafür einsetzen, dass für die neue Buslinie Wasserstoffbusse eingesetzt werden – im Sinne einer sauberen Umwelt.

All das zeigt: Die ÖVP Wien steht für vernünftige Politik im Sinne der Wienerinnen und Wiener und nicht für Politshows ohne Wirkung!

Ihr StR. Norbert Walter, MAS
Landesgeschäftsführer der ÖVP Wien

Maßnahmen mit 6. Juli 2008

- 80A an allen Tagen bis 20.30 (auch am Sonntag)
- 11A jeder 2. Kurs ab 8.30 bis 22.30 bis zum Stadion (auch am Sonntag)

Maßnahmen mit Schulbeginn 1. September 2008

- 5 Schulkurse am 80 B zur Aspernallee
- 1 zusätzlicher Schulkurs 77A

Maßnahmen mit Oktober 2008

- Führung einer Astaxlinie 82T von Praterstern bis U2 Stadion
- Betriebszeiten: Mo.-Fr. 6.00, Sa. ab 7.00 und So. 8.00, jeden Tag bis 20.30
- Dies ist ein moderner 8-Sitzer mit Aufstiegshilfe und Behindertenplatz
- max. 1/2h Vorlauf (Garantie), Praxis ist 1/4 h nach Anruf

Vorteil:

- rasch herstellbar- unabhängig wann das Konzessionsverfahren für Linie 82A abgeschlossen ist
- Pensionistenwohnheim - Orthopäden leicht möglich
- Kaum Adaptionen von Einbahnführungen, VLSA etc. notwendig

Maßnahme mit Jahresbeginn 2009

(= best case, abh. von Behördenverfahren , ev. Einsprüchen etc..)

- Führung einer Buslinie 82A vom Praterstern über das Stuwerviertel zur U2-Station
- Stadion anstatt dem ASTAX und der 11A Verlängerung
- Betriebszeiten: Mo.- Fr. 6.00, am Sa. ab 7.00 und So. 8.00, jeden Tag bis 20.30 (wie ASTAX) mit einem 15 min. Intervall.
- Die Linie wird in beide Richtungen über die Molkereistraße geführt



Ab 6. Juli 2008: 80A | 11A

Ab 1. September: 80B | 77A

Ab 1. Oktober: 82A